



SUNTUF® Sinus Wabe

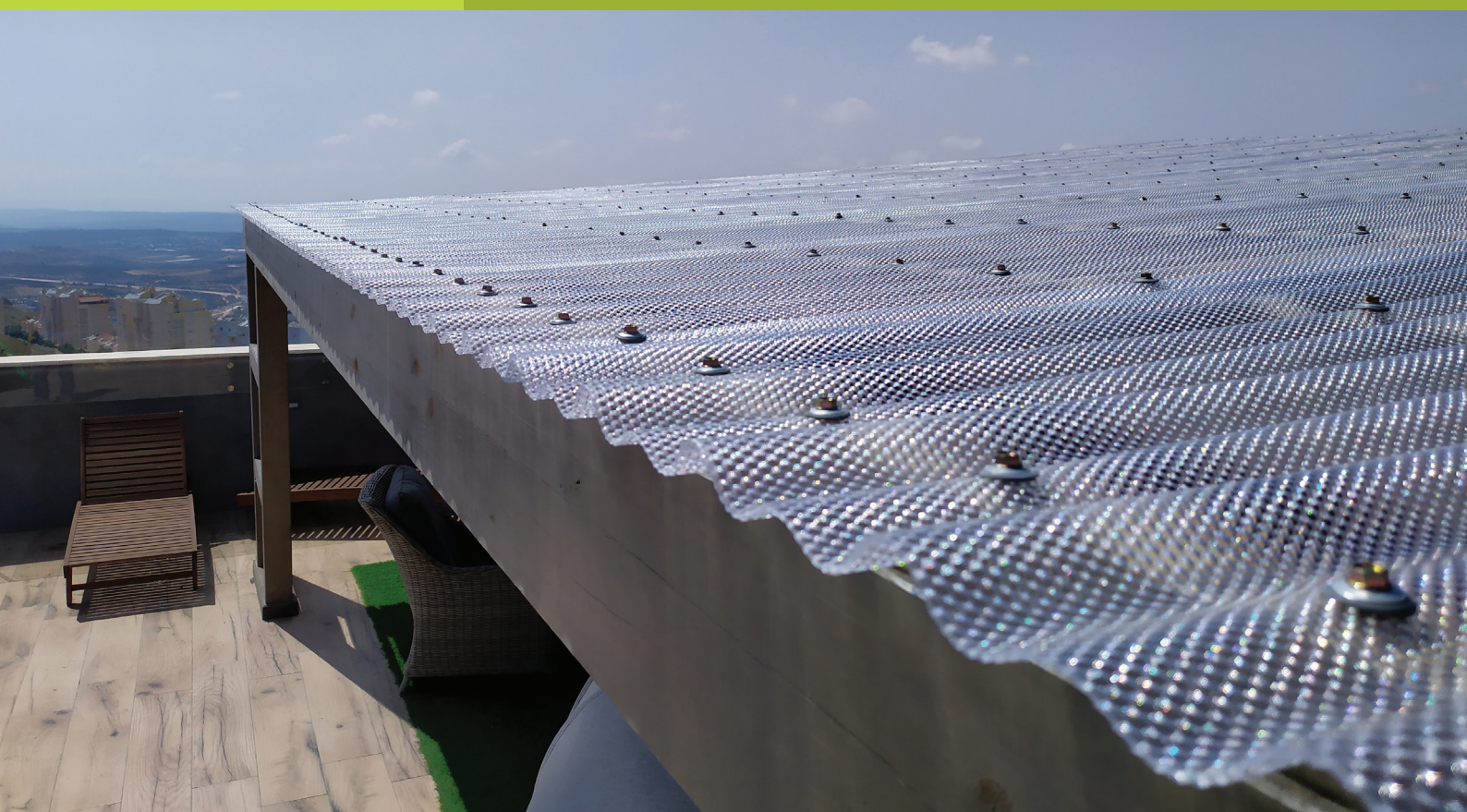
Polycarbonat-Wellplatte

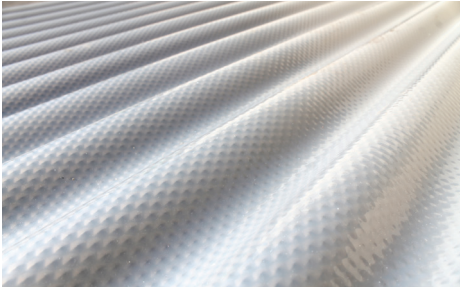
Die moderne Wellplatte
für absolute Hagelbeständigkeit
von PALRAM



Besondere Vorteile

- Unzerbrechlich
- Absolute Hagelbeständigkeit
- UV-Schutz und -undurchlässigkeit
- 100 % Lichtdiffusion
- Hohe Beständigkeit gegen Wind- und Schneelast
- Erweiterte Hagel-Garantie



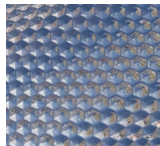


Typische Anwendungen

- Pergolen und Pavillons
- Terrasseneindeckung
- Wintergärten
- Carports
- Laubengänge
- Vordächer und Überhänge

Farben

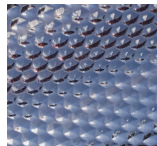
*Andere auf Anfrage



Clear




Bronze



Light Grey

Produktverfügbarkeit

Texturen	Prisma-Wabe
Dicke	2,8 mm
Weite	1045 mm
Profil	76/18 Iron/Sinus 

Typische physikalische Eigenschaften

Eigenschaft	Norm* Bedingungen	Einheit	Wert
Dichte	D-792	g/cm ³	1,2
Durchbiegetemperatur (H.D.T)	D-648 Last: 1,82 MPa	°C	135
Kurzzeit-Einsatztemperaturbereich		°C	-50 bis +120
Langzeit-Einsatztemperaturbereich		°C	-50 bis +100
Linearer Wärmedehnungskoeffizient	D-696	cm/cm°C	6,5 x 10 ⁻⁵
Wärmeleitfähigkeit	C-177	W/m K	0,21
Zugfestigkeit	D-638 10 mm/min	MPa	62
Reißfestigkeit	D-638 1 mm/min	MPa	65
Zugdehnung	D-638 10 mm/min	%	6
Bruchdehnung	D-638 10 mm/min	%	>70
Zugelastizitätsmodul	D-638 1 mm/min	MPa	2,300
Biegefestigkeit	D-790 1 mm/min	MPa	93
Biegemodul	D-790 1,3 mm/min	MPa	1.890
Schlagfestigkeit - Fallgewicht (ISO 6603/1 E50)	2,8 mm Platte	J	75
Härte (nach Rockwell)	D-785	R Scale	118
Lichtdurchlässigkeit	D-1003 Klare Platte	%	87%
Trübung	D-1003 Klare Platte	%	<0,5
Vergilbungszahl	D-1003 Klare Platte	YI	<1

* ASTM-Prüfmethode, sofern nicht anders angegeben

Brandverhalten

SUNTUF® Sinus Wabe hat eine geringe Entflammbarkeit und entwickelt keine giftigen Gase beim Brennen.

Standard	*Klassifizierung
AS/NZS 1530.3	Approved
EN13501	B, s1, d0
NFP 92501, 4, 5	M-1
DIN 4102	B-1
UL 723	47.0, 4.7
Los Angeles Building Code	CC2 (Sektion 2603)
UNI 9177, 9176	Class 2

* Für weitere Informationen wenden Sie sich bitte an Ihren Palram Händler.

Last- / Spannweitendaten

Last (kg/m ²)	Maximale Spannweite (mm) 2,8 mm Dick
50	1400
75	1300
100	1200
125	1175
150	1150
175	1125
200	1100



Palram DE GmbH
 Telefon: +49 3928 4211413
 Fax: +49 3928 4211414
 sales.de@palram.com
 www.palram.de

PALRAM EUROPE LTD.
 Tel: +44 1302 380777
 Fax: +44 1302 380788
 sales.europe@palram.com
 www.palram.com



84442 - 02/2022

Da Palram Industries keine Kontrolle über den Einsatz der Produkte durch Dritte hat, übernimmt die Firma keine Garantie für die Einhaltung der vorgenannten Werte. Jeder Benutzer des Materials sollte seine eigenen Versuche zur Feststellung der Eignung des Materials für seinen eigenen Gebrauch durchführen. Aussagen über mögliche oder vorgeschlagene Verwendungen der hierin beschriebenen Materialien sind nicht als eine Lizenz unter einem PALRAM Industries Patent, das eine solche Verwendung deckt oder als Empfehlungen für die Verwendung derartiger Materialien in der Verletzung eines Patents, zu verstehen. Palram Industries und seine Vertriebshändler haften nicht für Verluste durch falsche Installation des Materials. Im Einklang mit unserer Firmenpolitik der kontinuierlichen Produktentwicklung empfehlen wir Ihnen, mit Ihrem lokalen PALRAM Industries Lieferanten zu sprechen, um sicherzustellen, dass Sie über die aktuellsten Informationen verfügen.

